



# Wahrnehmung und mentale Konzeptualisierung --- bei schizophrenen Menschen

Dr. med. T. Passie

Abteilung klinische Psychiatrie und Psychotherapie

Medizinische Hochschule Hannover



Es fehlen 10 Folien !

# Übersicht

---

- Wahrnehmung + Paradigma
  - Illusionen
  - Neurobiologie
  - Experimente
  - Schlussfolgerungen
-

# Wahrnehmung

---

- Kein naiver Realismus
  - Kein Idealismus
  - Vermittlung von Sinnesdaten und Ideen
  - Wahrnehmung als konstruktiver Prozess
  - Neurobiologische Korrelate
-

# Bewusstsein + Homöostase

---

- Organisation innerer und äußerer Wahrnehmungen
  - Aufbau und Erhaltung stabiler Weltsicht
-

# Psychose + Informationsverarb.

---

- Früher: Störungen der selektiven Aufmerksamkeit → defekter Filter
  - Neu: konnektionistische Modelle
  - Nicht Einzelprozesse gestört, sondern deren Koordination
-

# 3-Komponenten-Hypothese

---

- Wahrnehmung kein einheitlicher Prozess
  - Interaktion von 3 Subkomponenten
  - Sensorik - Konzepte - Korrektur
  - Rückgriff auf Vorerfahrung
-

Gedächtnis

Konzeptualisierung



Plausibilitätskontrolle  
Zensor

Metakonzepte



Sinnesdaten



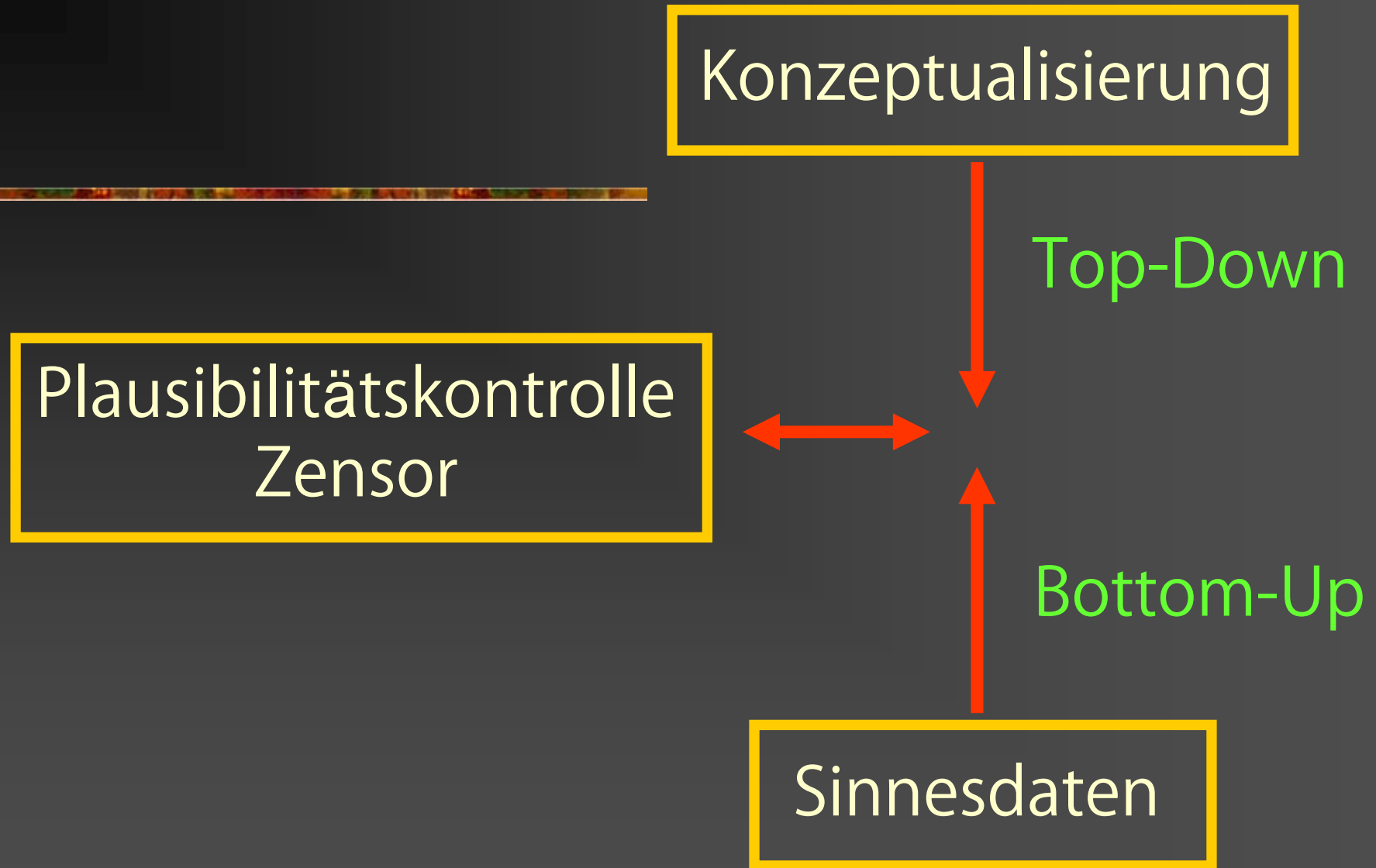
Konzeptualisierung

Top-Down

Plausibilitätskontrolle  
Zensor

Bottom-Up

Sinnesdaten



# Henri Bergson

---

„Wahrnehmung und Erinnerung  
durchdringen sich fortwährend“

---

# Interne Zensur

---

Widersprüche von Bottom-up und Top-down:

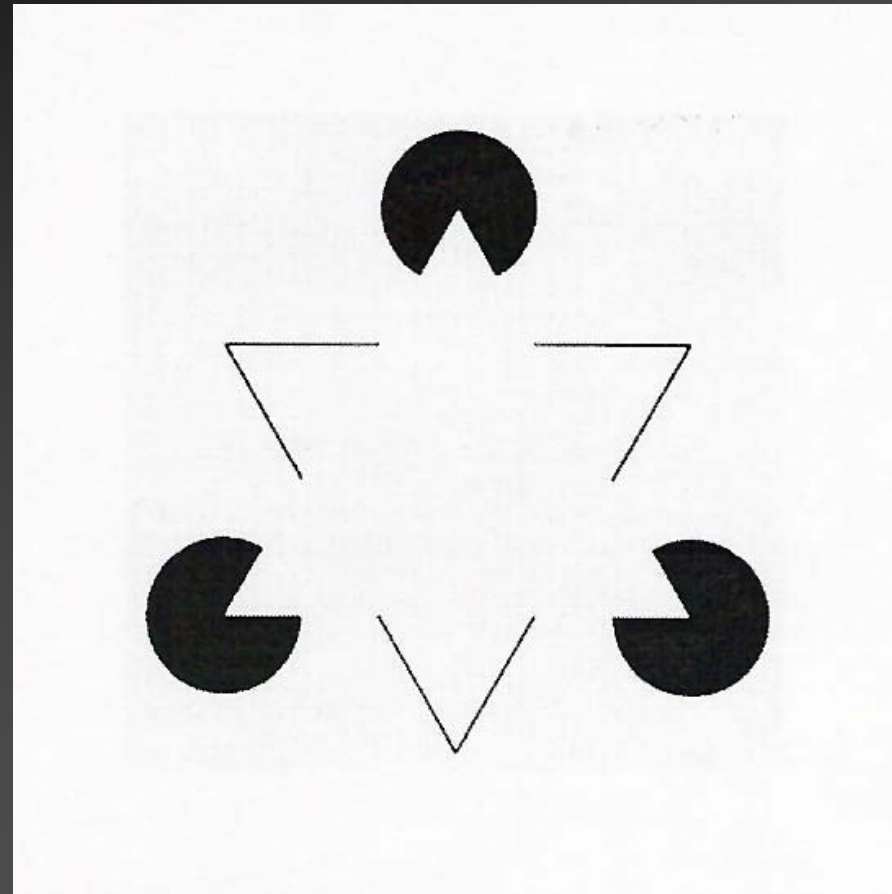
- Korrektur- bzw. Zensurkomponente
  - Dominanz interner Repräsentationen
  - Zensur als Durchsetzung des Gewohnten und Durchschnittlichen
-

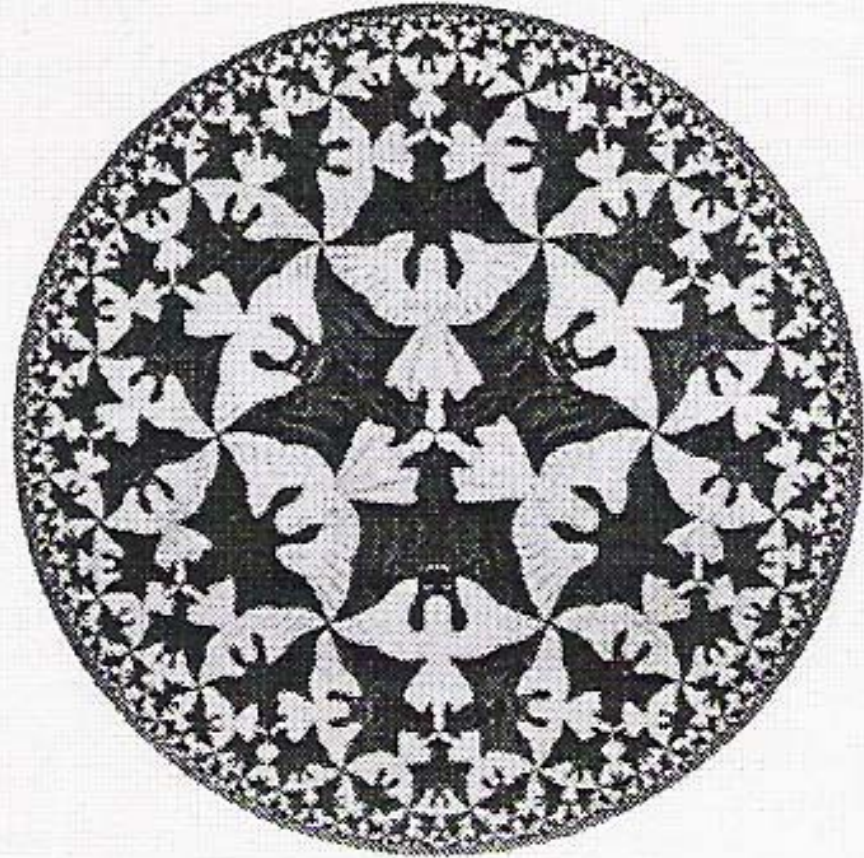


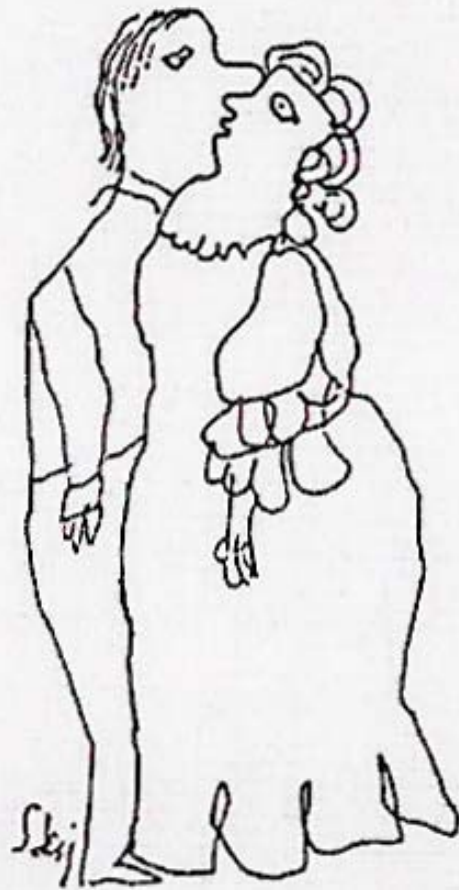
# Illusionen

---

# Top-Down-Illusionen









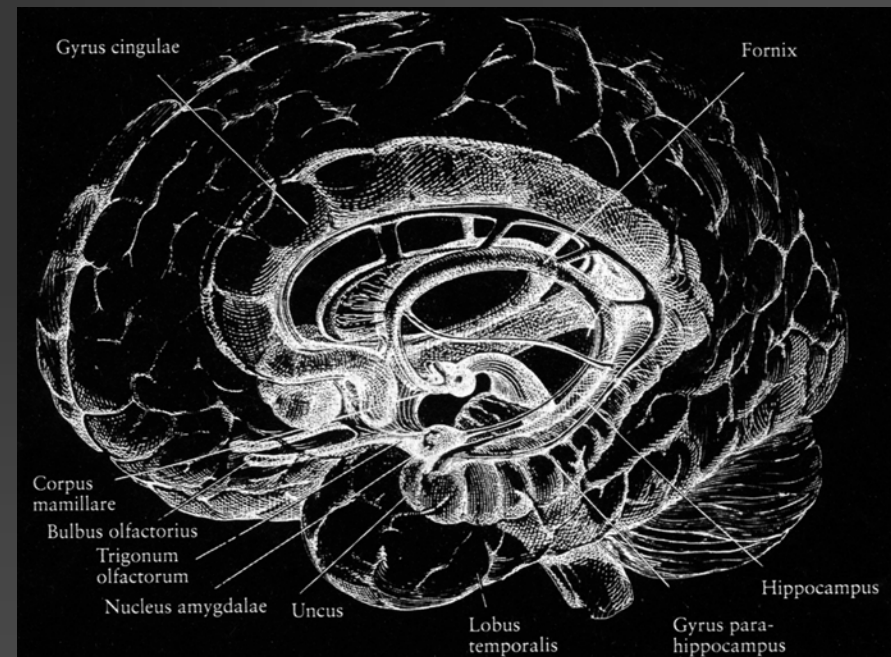
# Neurobiologie

---



# Neurobiologie

- Sinneskanäle
- Spezialisierte Module
- Präfrontalkortex
- Thalamus
- Temporallappen
- Hippokampus



# Funktionelle Neurobiologie

---

Konzeptualisierung:

- Thalamokortikale Feedbackschleifen

Plausibilitätskontrolle:

- Hippokampale Formation + Kortex
-

# Hirnmetabolismus

---

Ruhezustand

Halluzinogen-Aktivierung

---

Fotos: F.X. Vollenweider



# Experimente

---

# Hohlmaske?

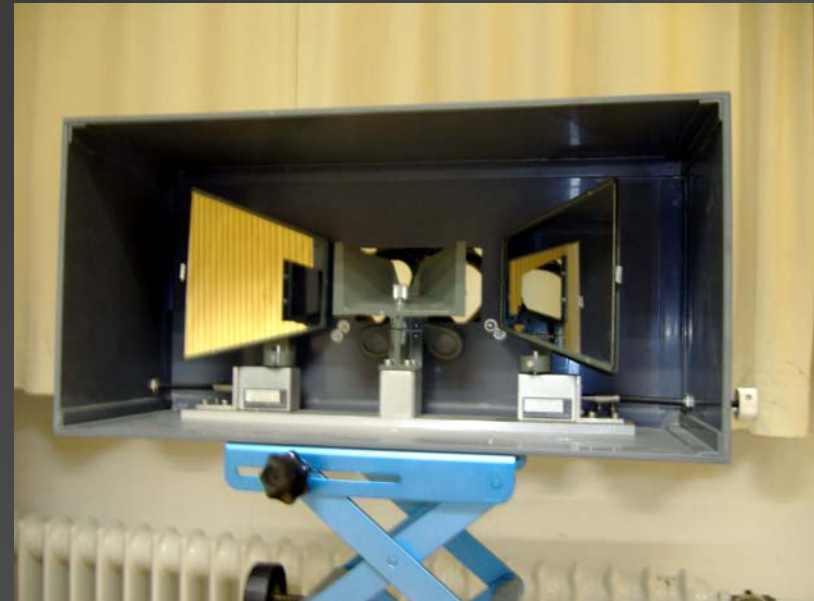




# Messapparatur



# Messapparatur





# Präsentations-Objekte





# Henri Bergson

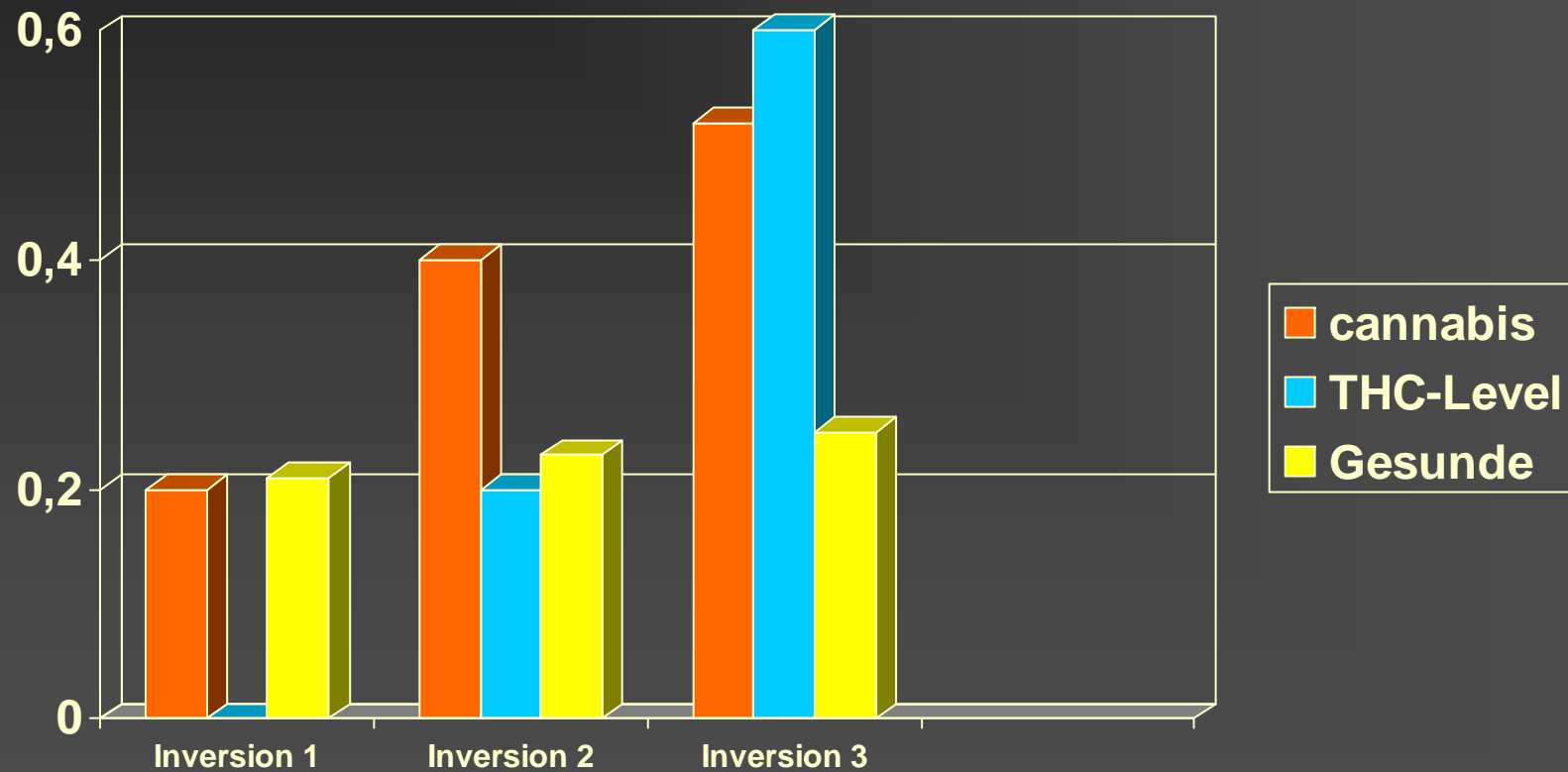
---

## Unser Bewußtsein

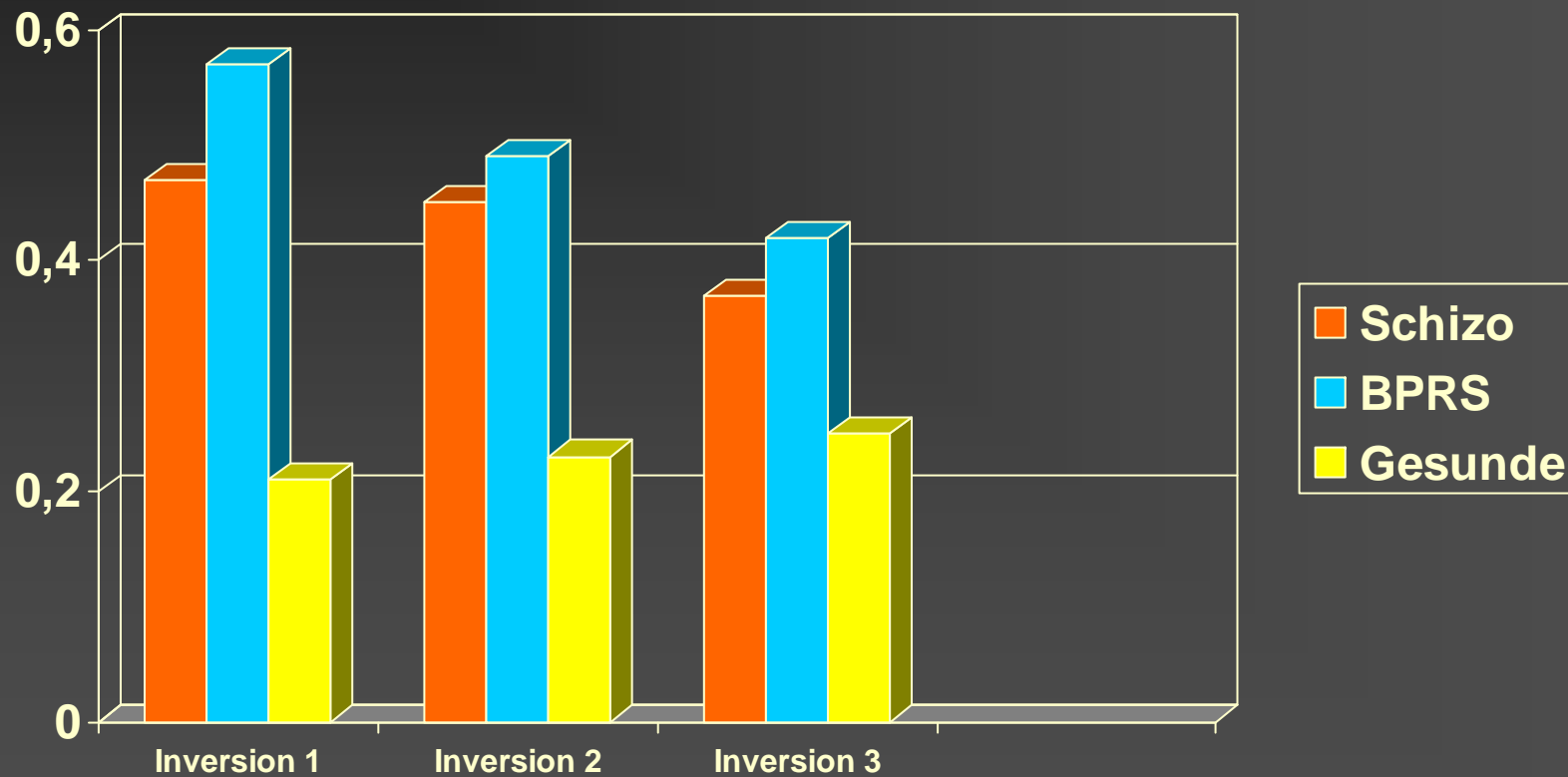
“ ... aus der Schar der vergangenen Bilder alle die ausschaltet, die sich in die gegenwärtige Wahrnehmung nicht ... einordnen und zu einem nützlichen Ganzen verbinden lassen“

---

# Experiment 1: Cannabis



# Experiment 2: Schizophrenie



# Psychosen

---

- Mangelnde Interaktion konzeptbildender und vergleichender Funktionen
  - Reduzierte Kontextualisierung
  - Dysfunktion der Korrekturkomponente
  - Umkehr der Sinnesaktivierung
-



# Schlussfolgerungen

---

# Schlussfolgerungen

---

- Subjekteigene Wirklichkeitsüberarbeitung
  - Zensur als Durchsetzung des Gewohnten und Durchschnittlichen
  - Realitätsglättung
  - Stabilisierung von Wirklichkeitsfiktionen
-



# Schlussfolgerungen

---

Bei psychotischen Zuständen:

- Geschwächter Abgleich
  - Geschwächte Kontextualisierung
  - Geschwächte Plausibilitätskontrolle
  - Geschwächte Zensur
-